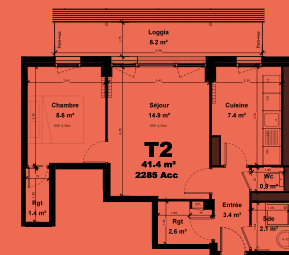
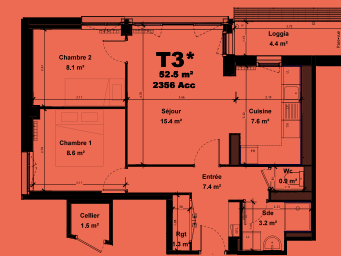


Des logements du T2 au T4 à un prix accessible

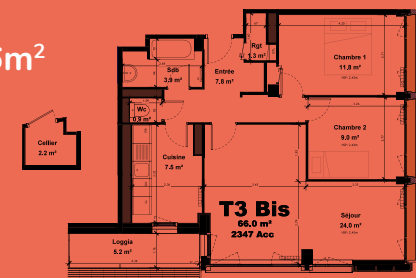
T2 de 41m²
à partir de
89 110 €



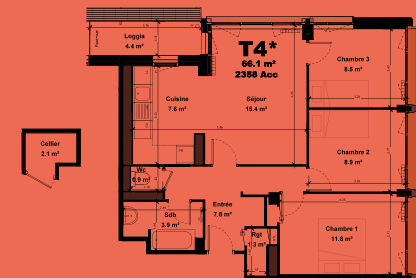
T3 de 52m²
à partir de
110 280 €



T3bis de 66m²
à partir de
141 950 €



T4 de 66m²
à partir de
134 200 €



Devenez propriétaire d'un appartement à un coût accessible et en toute sécurité !

COMMENT FONCTIONNE LE BAIL RÉEL SOLIDAIRE ?

Vous devenez propriétaire de votre logement et le terrain reste la propriété d'Archipel habitat. Au moment de la revente, le prix reste encadré et le nouvel acquéreur doit répondre aux critères de l'accession sociale. Vous serez accompagné et bénéficierez d'une garantie de rachat et relogement.

ÉLIGIBLE AU DISPOSITIF D'ACCESSION SOCIALE ?

Les questions à se poser

- 1) C'est votre résidence principale ?
- 2) Vous ne dépassez pas les plafonds ci-après ?


Composition de la famille	Plafonds de ressources (RFR N-2)
1 personnes	28 303 €
2 personnes	37 798 €
3 personnes	45 453 €
4 personnes	54 874 €
5 personnes	64 551 €
6 personnes	72 750 €
Personne supplémentaire	+4 461 €



VOS CONTACTS

Anais Bouthegourd
06 32 24 69 14
a.bouthegourd@archipel-habitat.fr

Marie Cloatre
06 63 24 22 50
m.cloatre@archipel-habitat.fr



OPH DE RENNES METROPOLE

Conception : GULFSTREAM COMMUNICATION - RC Nantes B 389 788 993 - Réalisation : Service communication Archipel habitat
Crédits photos : Agence d'architecture RVA, Archipel habitat, Gettyimages, Sergio Grazia et Animage 3D Documents
et illustrations non contractuels.



26
BONNES
RAISONS DE
(RE)DÉCOUVRIR
MAUREPAS
2016-2026



A

COMME

appartement confortable et lumineux

QUARTIER
MAUREPAS - RENNES
**21 APPARTEMENTS
DU T2 AU T4**
à partir de
89 110 €

2016-2026
MAUREPAS

2016-2026
MAUREPAS

**Archipel
habitat**
OPH DE RENNES METROPOLE
DONNER DU SENS
AU MOT LOGER

Un quartier en renouveau

Une station de métro, un centre commercial totalement repensé, un groupe scolaire, la proximité de la coulée verte et des parcs de Maurepas et des Gayeulles, des espaces plus confortables pour les piétons et les cyclistes... le quartier de Maurepas est en plein renouveau !

Dessiné dans les années 60, le quartier de Maurepas continue d'écrire son histoire... Sa métamorphose s'accompagne de l'implantation de pôles commerciaux, entreprises, associations, écoles, professionnels de santé et artisanat pour une vie de quartier à échelle humaine, toujours plus animée. À cette dynamique s'ajoutent des équipements culturels tels que la médiathèque et la création d'une antenne du Musée des Beaux-Arts. Résolument urbain, le quartier est aussi végétal avec ses espaces verts, parcs et liaisons douces.



à partir de
42 m²
plus loggia



LE PROJET
EN 3D

5 min
du centre ville
de Rennes

M
Stations de métro
Gros-Chêne et
Gayeulles à proximité

Centre commercial Gros-Chêne
Restaurant,
pharmacie, coiffure,
commerces
de bouche,
supermarché,
café, etc.



Au rez-de-chaussée, un hall totalement repensé pour plus de luminosité et d'espace. Un local vélos mis à disposition de l'ensemble des résidents.



Des appartements, confortables et lumineux

LA TOUR CÉZEMBRE EST RÉNOVÉE POUR ACCUEILLIR DES LOGEMENTS ALLANT DU T2 AU T4. RÉAMÉNAGÉS, ILS DISPOSENT D'UNE SALLE DE BAIN ET D'UNE CUISINE ATTENANTE À UNE LOGGIA. L'ISOLATION THERMIQUE ET ACOUSTIQUE A ÉTÉ RENFORCÉE POUR UN CONFORT DE VIE AGRÉABLE.

Des travaux de rénovation qui permettront de transformer l'habitat pour plus de confort, plus d'espace et de luminosité. MAIS AUSSI...

- des ouvertures élargies pour un maximum de lumière
- un bâtiment à haute performance thermique grâce au label BBC
- un hall lumineux et accueillant
- des rangements individuels dans les parties communes (à partir du T2Bis)

TÉMOIGNAGES



MME SOUCHARD

« Sans l'accession sociale, je n'aurais pas pu être propriétaire. »

« Après une séparation, j'ai loué un appartement sur le Mail. Au Salon de l'immobilier, j'ai rencontré Mme Bénard d'Archipel Habitat, qui m'a présenté le projet. J'ai visité la première tour en construction et ça m'a séduit. Bien que ma banque m'ait dit que mes revenus ne me permettraient que d'acquiescer un petit studio, le prix attractif d'un T3 ici m'a encouragé à me lancer à devenir propriétaire !

Après plus de six mois depuis mon emménagement, je suis très satisfaite de mon choix. L'appartement est lumineux et la vue sur Rennes est magnifique ! Le quartier va se transformer avec la rénovation du centre commercial et l'ouverture de l'annexe du musée. »



MME COIGNARD

« On a beaucoup de lumière que ce soit le matin ou le soir. »

« J'habitais en location à Beaugerard. Mais acheter là-bas était financièrement trop élevé comparé aux possibilités offertes par le BRS ici. J'ai découvert la tour Guérande sur internet et après avoir visité l'appartement témoin, lumineux et spacieux, j'ai été convaincue. Le quartier de Maurepas était inconnu pour moi, mais je pense qu'il est sous-estimé. La vie de quartier est agréable avec le métro à proximité et les équipements pour les enfants. Grâce au BRS, ma fille et moi avons chacune notre chambre. Le voisinage est sympathique et tout se passe bien ! »



Archipel habitat vous accompagne à chaque étape :



1
Montage du dossier

- Entretien avec un conseiller pour l'étude du projet
- Constitution du dossier de candidature + pré accord de prêt
- Présentation du dossier de candidature à la commission d'agrément des preneurs



2
Finalisation du projet

- Signature de la promesse de Bail réel solidaire (BRS) avec versement d'un dépôt de garantie de 1% du prix de vente + 10 jours de délai de rétractation
- Obtention du financement



3
Entrée dans les lieux

- Signature du Bail réel solidaire (BRS) chez le notaire
- État des lieux et remise des clefs
- Remboursement des mensualités d'emprunt
- Paiement d'une redevance mensuelle auprès du propriétaire de l'immeuble, Archipel habitat