

NOTA :  
 - en fonction des nécessités techniques de la réalisation, des modifications sont susceptibles d'être apportées à ces plans.  
 - Les différences de moins de 5% sur les surfaces et cotes exprimées sur plans seront tenues pour admissibles et ne pourront fonder aucune réclamation.

- Les soffites, faux-plafonds et gaines sont susceptibles d'évoluer en situation, en nombre et dimension.  
 - Les canalisations, retombées, emplacement des prises, appliques, plafonniers, radiateurs ne sont pas figurés.  
 - Toute différence entre les surfaces cotées et les surfaces exprimées sur les cartouches des plans ne peut être opposée. Elles relèvent d'arrondis.



OPH DE RENNES METROPOLE

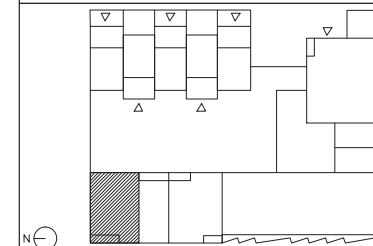
3 place de la Communauté - CS 40805  
 35208 RENNES Cedex 2

gaëlle peneau architectes associés

**gpaa**

44 200 NANTES  
 Tel. 02 51 82 49 40 / Fax 02 51 82 49 39  
 email : gpaa@gpaa.fr  
 www.gpaa.fr

**ILOT F3**  
 ZAC DE BAUD CHARDONNET  
 18 logements en accession aidée



Entrée, Dgt, Rgt	11,5m <sup>2</sup>
Séjour - Cuisine	28,3m <sup>2</sup>
Chambre 1	13,2m <sup>2</sup>
Chambre 2	9m <sup>2</sup>
Chambre 3	10,5m <sup>2</sup>
Chambre 4	9,8m <sup>2</sup>
SDE	5m <sup>2</sup>
SDB	5,4m <sup>2</sup>
WC	1,6m <sup>2</sup>
Surface habitable	94,3m <sup>2</sup>
Annexes	
Terrasse	7,2m <sup>2</sup>



**T5 - 1010 / R+4**