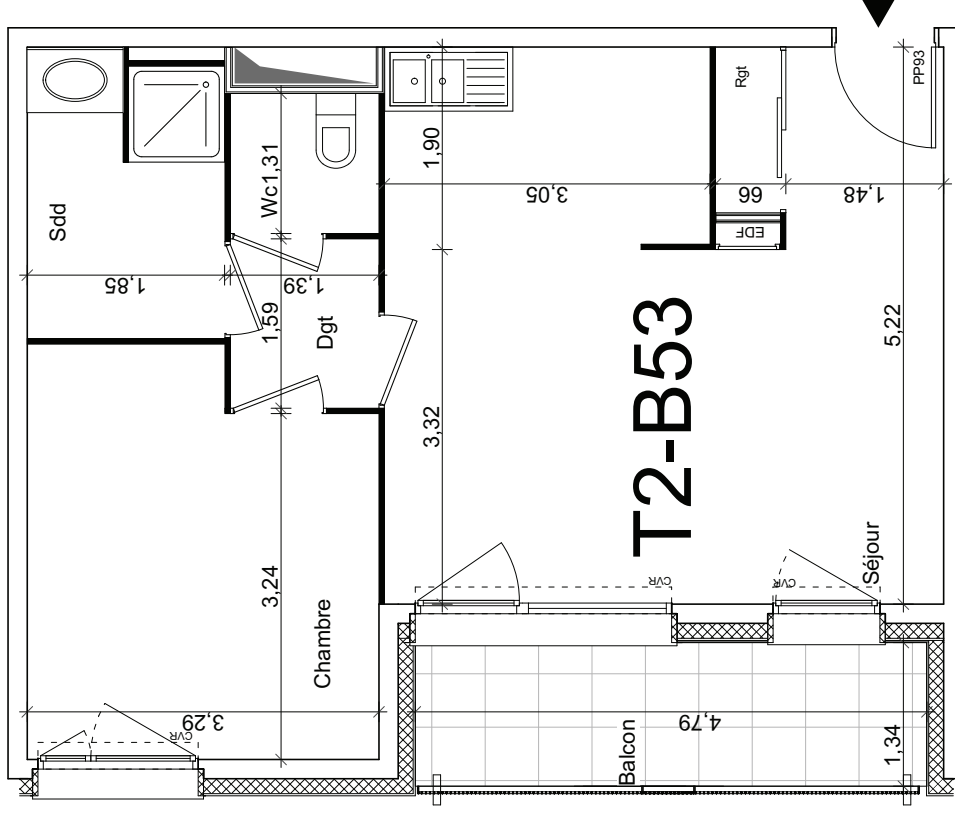


T2- B53

Entrée, Séjour, cuisine	25,96 m ²
Rgmt Entrée	0,93 m ²
Chambre	11,87 m ²
SDD	4,87 m ²
WC	1,82 m ²
Dgmt	2,21 m ²
Surface Habitable	47,66 m²

Annexe
Balcon 6,44 m²



NOTA : - En fonction des nécessités techniques de la réalisation, des modifications sont susceptibles d'être apportées à ces plans.
- Les différences de moins de 5% sur les surfaces exprimées sur plans seront tenues pour admissibles et ne pourront fonder aucune réclamation.
- Les soffites, faux-plafonds et gaines sont susceptibles d'évoluer en situation, en nombre et dimensions.
- Les canalisations, retombées, emplacements des prises, appliques, plafonniers, radiateurs ne sont pas figurés.
- Toute différence entre les surfaces cotées et les surfaces exprimées sur les cartouches des plans ne peuvent être opposées, elles relèvent d'arrondis au dixième.