

0 5

NOTA :

- en fonction des nécessités techniques de la réalisation, des modifications sont susceptibles d'être apportées à ces plans.  
 - Les différences de moins de 5% sur les surfaces et cotes exprimées sur plans seront tenues pour admissibles et ne pourront fonder aucune réclamation.

- Les soffites, faux-plafonds et gaines sont susceptibles d'évoluer en situation, en nombre et dimension.  
 - Les canalisations, retombées, emplacement des prises, appliques, platonniers, radiateurs ne sont pas figurés.  
 - Toute différence entre les surfaces cotées et les surfaces exprimées sur les cartouches des plans ne peut être opposée. Elles relèvent d'arrondis.



**Archipel**  
 Habitat

OPH DE RENNES METROPOLE

3 place de la Communauté - CS 40805  
 35208 RENNES Cedex 2

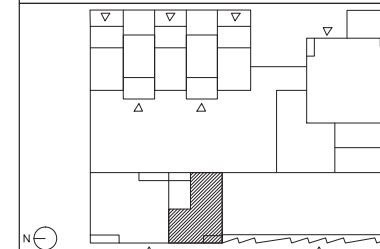
gaëlle peneau architectes associés

**gpaa**

44 200 NANTES  
 Tel. 02 51 82 49 40 / Fax 02 51 82 49 39  
 email : gpaa@gpaa.fr  
 www.gpaa.fr

**ILOT F3**

ZAC DE BAUD CHARDONNET  
 18 logements en accession aidée



Entrée, Dgt, Rgt	11,2m <sup>2</sup>
Séjour - Cuisine	32m <sup>2</sup>
Chambre 1	9,8m <sup>2</sup>
Chambre 2	11,8m <sup>2</sup>
Chambre 3	9,8m <sup>2</sup>
SDB	4,7m <sup>2</sup>
WC 1	1,9m <sup>2</sup>
Surface habitable	81,2m <sup>2</sup>

Annexes	
Terasse	5,4m <sup>2</sup>



**T4 - 1009 / R+3**